

# 联和层析 应用文章精选

2018 | 07

用户现场实拍



联和层析致力于提供无限可能的色谱解决方案。十多年来，我们与全球多家专业色谱厂商保持良好合作伙伴关系，并将他们优势产品引进到国内。本着诚恳、实在、专业、负责的理念，联合层析在样品前处理及自动化的领域已占据领先地位。

为服务广大客户对于了解国际间最新色谱应用方向的需求，联和层析定期精选并翻译应用文章，为国内的科技服务提升，略尽绵薄之力！

## 《透过 CTC 吹扫捕集配标准溶液》

自 1974 以来，吹扫捕集装置普遍被应用在痕量水平的挥发性化合物分析。许多实验室的研究使用吹扫捕集法进行环境检测、废水、饮用水或饮料的分析应用。吹扫捕集法也被应用在全球适用的检验标准中，例如：DIN-EN ISO 15009、美国环保署的 500 与 8000 系列标准等。

### 【应用背景介绍】

现有吹扫捕集法的设置缺乏弹性、流程费力辛苦、运行成本高、占用专用的昂贵仪器。

PAL 吹扫捕集装置克服了以下问题：

- 使用一个样品表将 P&T 的方法及数据处理集成到 GC/MS
- 通过 TCP / IP 达到远端完全控制。不再需要透过 I/O 进行手动插入和信号设置
- 搭配 PAL 现有的其他的分析工具。例如：顶空、固相微萃取、液体、备样等，可灵活做不同的分析
- 搭配 PAL 稀释装置自动对 PAL 吹扫捕集装置进行校准，例如：配合美国环保署的 MegaMix® 标准

### 【实际应用与亮点】

2018/07/04 联和层析于广州某水质用户，实现了自动化吹扫捕集加标、配置标准溶液。

- RSD < 4%
- 内标不飘，线性也很好
- 操作方便，液体，顶空，吹扫一个软件就可以操作
- 还有一个很大的优势，就是样品回来可以先用顶空筛选一下，高浓度的稀释了再进样，低浓度的直接进样，从而保护吹扫捕集

## 与我们联系



联和层析贸易（上海）有限公司  
www.unichrom.cn

上海市浦东新区向城路 19 号 10A  
电话：86-21-64479550  
传真：86-21-20227695  
邮箱：info@unichrom.cn

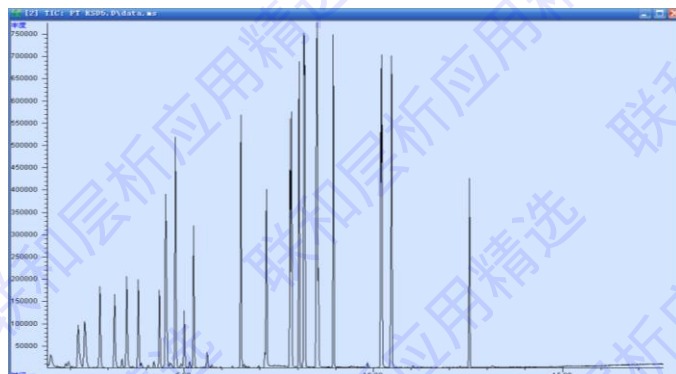
北京市昌平区回龙观镇  
枫丹西路 2 号楼 315B  
电话：86-10-84869268  
传真：86-10-84869268  
邮箱：james-jiang@unichrom.cn

广州市天河区天坤三路和美街 11 号  
1706 室  
电话：15217202438  
邮箱：gz@unichrom.cn

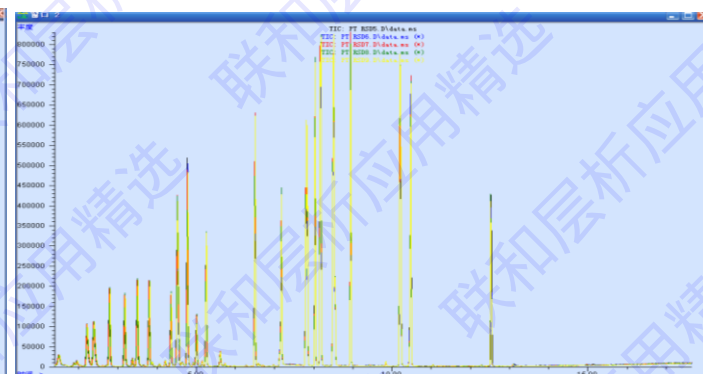
# Unichrom P&T RSD (GZ 20180704)

File name	m/z96	m/z117	m/z150
PT RSD5	498528	313152	308776
PT RSD6	478443	326660	336393
PT RSD7	482897	335336	329891
PT RSD8	474942	337769	335749
PT RSD9	465320	341739	348255
<b>Average</b>	480026	330931.2	331812.8
<b>SD</b>	12198.2	11372.2	14501.8
<b>RSD%</b>	2.5	3.4	4.4

RSD5



RSD5-RSD9



Q-VOCS				
	toluene	ethylene	o-xylene	
	m/z225	m/z91	m/z91	m/z91
	112662	451382	513003	441081
	107525	450115	506555	433956
	110876	446085	510224	439986
	112183	414485	473853	410669
	100948	403297	456708	399728
	107885	442811	500924	433026
	109671	443410	502748	434042
	106529	438325	499555	430965
<b>Average</b>	108534.875	436238.75	495446.25	427931.625
<b>SD</b>	3782.28984	17631.8512	19701.8827	14737.903
<b>RSD%</b>	3.5	4.0	4.0	3.4

